

Assemblea soci

ROMA

15 aprile 2026

**IL PERCORSO COMPIUTO,
LE TRAIETTORIE DISEGNATE,
LE STRATEGIE IN ATTO**

Roma, 25 - 26 maggio 2022
CONSENSUS CONFERENCE

 <p>PRESUPPOSTO <i>assunti di base</i></p>	 <p>MESSA A FUOCO <i>principali esiti</i></p>	 <p>PROSPETTIVE <i>indicazioni di cammino</i></p>
<p>contesto frammentato pratiche disomogenee approccio emergenziale ripartire da visione e linguaggio condivisi</p>	<p>necessità di un cambiamento sistemico di politiche integrate, basate sui diritti e connesse in un quadro comune (7 sfide)</p>	<p>consolidare interventi strutturati oltre l'emergenza e orientare l'azione verso una trasformazione di sistema</p>

Roma, 25 - 26 maggio 2022
CONSENSUS CONFERENCE

Roma, novembre 2023
ABITARE IL CAMBIAMENTO

 PRESUPPOSTO <i>assunti di base</i>	 MESSA A FUOCO <i>principali esiti</i>	 PROSPETTIVE <i>indicazioni di cammino</i>
<p>contesto frammentato pratiche disomogenee approccio emergenziale ripartire da visione e linguaggio condivisi</p>	<p>necessità di un cambiamento sistemico di politiche integrate, basate sui diritti e connesse in un quadro comune (7 sfide)</p>	<p>consolidare interventi strutturati oltre l'emergenza e orientare l'azione verso una trasformazione di sistema</p>
<p>Dalla <i>Consensus</i>: cornice ampia e condivisa ma ancora generale necessità di individuare una leva concreta su cui orientare il cambiamento</p>	<p>L'abitare: punto di convergenza delle diverse dimensioni del problema: <i>diritto, inclusione, salute, accesso ai servizi.</i></p>	<p>Affermare l'abitare come diritto stabile superare la separazione tra accoglienza e casa integrare l'abitare in politiche inclusive che riconoscono <i>residenza, relazione e cittadinanza.</i></p>

Roma, 25 - 26 maggio 2022
CONSENSUS CONFERENCE

Roma, novembre 2023
ABITARE IL CAMBIAMENTO

Torino, febbraio 2025
DECENNALE HOUSING FIRST

 PRESUPPOSTO <i>assunti di base</i>	 MESSA A FUOCO <i>principali esiti</i>	 PROSPETTIVE <i>indicazioni di cammino</i>
<p>contesto frammentato pratiche disomogenee approccio emergenziale ripartire da visione e linguaggio condivisi</p>	<p>necessità di un cambiamento sistemico di politiche integrate, basate sui diritti e connesse in un quadro comune (7 sfide)</p>	<p>consolidare interventi strutturati oltre l'emergenza e orientare l'azione verso una trasformazione di sistema</p>
<p>Dalla <i>Consensus</i>: cornice ampia e condivisa ma ancora generale necessità di individuare una leva concreta su cui orientare il cambiamento</p>	<p>L'abitare: punto di convergenza delle diverse dimensioni del problema: <i>diritto, inclusione, salute, accesso ai servizi.</i></p>	<p>Affermare l'abitare come diritto stabile superare la separazione tra accoglienza e casa integrare l'abitare in politiche inclusive che riconoscono <i>residenza, relazione e cittadinanza.</i></p>
<p>Dopo aver individuato l'abitare come asse centrale era necessario dimostrare che questo orientamento fosse praticabile e non solo teorico</p>	<p>Housing First riconosciuto come modello evidence based, capace di produrre risultati concreti su <i>stabilità abitativa, salute e inclusione.</i></p>	<p>Rendere Housing First un referimento di sistema, integrando politiche sociali e abitative e orientando le scelte pubbliche su evidenze per superare l'approccio assistenziale.</p>

Roma, 25 - 26 maggio 2022
CONSENSUS CONFERENCE

Roma, novembre 2023
ABITARE IL CAMBIAMENTO

Torino, febbraio 2025
DECENNALE HOUSING FIRST

Bologna, aprile 2025
ASSEMBLEA DEI SOCI

 PRESUPPOSTO <i>assunti di base</i>	 MESSA A FUOCO <i>principali esiti</i>	 PROSPETTIVE <i>indicazioni di cammino</i>
<p>contesto frammentato pratiche disomogenee approccio emergenziale ripartire da visione e linguaggio condivisi</p>	<p>necessità di un cambiamento sistemico di politiche integrate, basate sui diritti e connesse in un quadro comune (7 sfide)</p>	<p>consolidare interventi strutturati oltre l'emergenza e orientare l'azione verso una trasformazione di sistema</p>
<p>Dalla <i>Consensus</i>: cornice ampia e condivisa ma ancora generale necessità di individuare una leva concreta su cui orientare il cambiamento</p>	<p>L'abitare: punto di convergenza delle diverse dimensioni del problema: <i>diritto, inclusione, salute, accesso ai servizi.</i></p>	<p>Affermare l'abitare come diritto stabile superare la separazione tra accoglienza e casa integrare l'abitare in politiche inclusive che riconoscono <i>residenza, relazione e cittadinanza.</i></p>
<p>Dopo aver individuato l'abitare come asse centrale era necessario dimostrare che questo orientamento fosse praticabile e non solo teorico</p>	<p>Housing First riconosciuto come modello evidence based, capace di produrre risultati concreti <i>su stabilità abitativa, salute e inclusione.</i></p>	<p>Rendere Housing First un referimento di sistema, integrando politiche sociali e abitative e orientando le scelte pubbliche su evidenze per superare l'approccio assistenziale.</p>
<p>Con un modello validato (Housing First), emerge però un limite: i servizi nel loro complesso sono spesso inadeguati rispetto ai cambiamenti del fenomeno.</p>	<p>La grave marginalità evolve con bisogni più complessi, richiedendo un ripensamento dell'intero sistema dei servizi</p>	<p>Sviluppare servizi integrati e accessibili, rafforzare prevenzione e comunità, promuovere partecipazione, connettere le risorse per un abitare inclusivo e sostenibile</p>

Roma, 25 - 26 maggio 2022
CONSENSUS CONFERENCE

Roma, novembre 2023
ABITARE IL CAMBIAMENTO

Torino, febbraio 2025
DECENNALE HOUSING FIRST

Bologna, aprile 2025
ASSEMBLEA DEI SOCI

Napoli, novembre 2025
ASSEMBLEA DEI SOCI

 PRESUPPOSTO <i>assunti di base</i>	 MESSA A FUOCO <i>principali esiti</i>	 PROSPETTIVE <i>indicazioni di cammino</i>
<p>contesto frammentato pratiche disomogenee approccio emergenziale ripartire da visione e linguaggio condivisi</p>	<p>necessità di un cambiamento sistemico di politiche integrate, basate sui diritti e connesse in un quadro comune (7 sfide)</p>	<p>consolidare interventi strutturati oltre l'emergenza e orientare l'azione verso una trasformazione di sistema</p>
<p>Dalla <i>Consensus</i>: cornice ampia e condivisa ma ancora generale necessità di individuare una leva concreta su cui orientare il cambiamento</p>	<p>L'abitare: punto di convergenza delle diverse dimensioni del problema: <i>diritto, inclusione, salute, accesso ai servizi.</i></p>	<p>Affermare l'abitare come diritto stabile superare la separazione tra accoglienza e casa integrare l'abitare in politiche inclusive che riconoscono <i>residenza, relazione e cittadinanza.</i></p>
<p>Dopo aver individuato l'abitare come asse centrale era necessario dimostrare che questo orientamento fosse praticabile e non solo teorico</p>	<p>Housing First riconosciuto come modello evidence based, capace di produrre risultati concreti <i>su stabilità abitativa, salute e inclusione.</i></p>	<p>Rendere Housing First un referimento di sistema, integrando politiche sociali e abitative e orientando le scelte pubbliche su evidenze per superare l'approccio assistenziale.</p>
<p>Con un modello validato (Housing First), emerge però un limite: i servizi nel loro complesso sono spesso inadeguati rispetto ai cambiamenti del fenomeno.</p>	<p>La grave marginalità evolve con bisogni più complessi, richiedendo un ripensamento dell'intero sistema dei servizi</p>	<p>Sviluppare servizi integrati e accessibili, rafforzare prevenzione e comunità, promuovere partecipazione, connettere le risorse per un abitare inclusivo e sostenibile</p>
<p>Non disperdere le molte piste aperte dall'Assemblea di Bologna mostrando la complessità del fenomeno</p>	<p>Organizzare questa complessità in un quadro chiaro e condiviso: quattro assi strategici che sintetizzano l'intero percorso: <i>prevenzione, presa in carico, abitare, integrazione socio-sanitaria.</i></p>	<p>Sistematizzare le esperienze in raccomandazioni operative, rafforzare le comunità di pratica, rendere strutturale il superamento dell'emergenza</p>

uno
spostamento
progressivo

dalla *prestazione* al **diritto**

dalla *frammentazione* all'**integrazione**

dall'*accoglienza temporanea* all'**abitare stabile**

dal *servizio isolato* al **sistema territoriale**

2025 - 2028

1

SAPERE PER SAPER FARE

2

GENERARE CAMBIAMENTO

3

LA COMUNITÀ CONTA

4

LA FEDERAZIONE AL SERVIZIO DEI SOCI

5

COSA RESTERÀ DI QUESTI PNRR

2025 - 2028

 PRESUPPOSTO <i>assunti di base</i>	 MESSA A FUOCO <i>principali esiti</i>	 PROSPETTIVE <i>indicazioni di cammino</i>
contesto frammentato pratiche disomogenee approccio emergenziale ripartire da visione e linguaggio condivisi	necessità di un cambiamento sistemico di politiche integrate, basate sui diritti e connesse in un quadro comune (7 sfide)	consolidare interventi strutturati oltre l'emergenza e orientare l'azione verso una trasformazione di sistema
Dalla <i>Consensus</i> : cornice ampia e condivisa ma ancora generale necessità di individuare una leva concreta su cui orientare il cambiamento	L'abitare: punto di convergenza delle diverse dimensioni del problema: <i>diritto, inclusione, salute, accesso ai servizi.</i>	Affermare l'abitare come diritto stabile superare la separazione tra accoglienza e casa integrare l'abitare in politiche inclusive che riconoscono <i>residenza, relazione e cittadinanza.</i>
Dopo aver individuato l'abitare come asse centrale era necessario dimostrare che questo orientamento fosse praticabile e non solo teorico	Housing First riconosciuto come modello evidence based, capace di produrre risultati concreti su <i>stabilità abitativa, salute e inclusione.</i>	Rendere Housing First un riferimento di sistema, integrando politiche sociali e abitative e orientando le scelte pubbliche su evidenze per superare l'approccio assistenziale.
Con un modello validato (Housing First), emerge però un limite: i servizi nel loro complesso sono spesso inadeguati rispetto ai cambiamenti del fenomeno.	La grave marginalità evolve con bisogni più complessi, richiedendo un ripensamento dell'intero sistema dei servizi	Sviluppare servizi integrati e accessibili, rafforzare prevenzione e comunità, promuovere partecipazione, connettere le risorse per un abitare inclusivo e sostenibile
Non disperdere le molte piste aperte dall'Assemblea di Bologna mostrando la complessità del fenomeno	Organizzare questa complessità in un quadro chiaro e condiviso: quattro assi strategici che sintetizzano l'intero percorso: <i>prevenzione, presa in carico, abitare, integrazione socio-sanitaria.</i>	Sistematizzare le esperienze in raccomandazioni operative, rafforzare le comunità di pratica, rendere strutturale il superamento dell'emergenza

- 1 **SAPERE PER SAPER FARE**
- 2 **GENERARE CAMBIAMENTO**
- 3 **LA COMUNITÀ CONTA**
- 4 **LA FEDERAZIONE AL SERVIZIO DEI SOCI**
- 5 **COSA RESTERÀ DI QUESTI PNRR**

Dalla consapevolezza del cambiamento
alla **capacità di governarlo**

DENTRO I PROCESSI
PER ORIENTARE IL PERCORSO E NON SUBIRE LE EVOLUZIONI

La fio.PSD opera con un **approccio complesso e progettuale per promuovere interventi coordinati nel contrasto della povertà estrema, valorizzando la rete degli Enti aderenti e la loro attività** (art. 4, comma 1 dello Statuto).

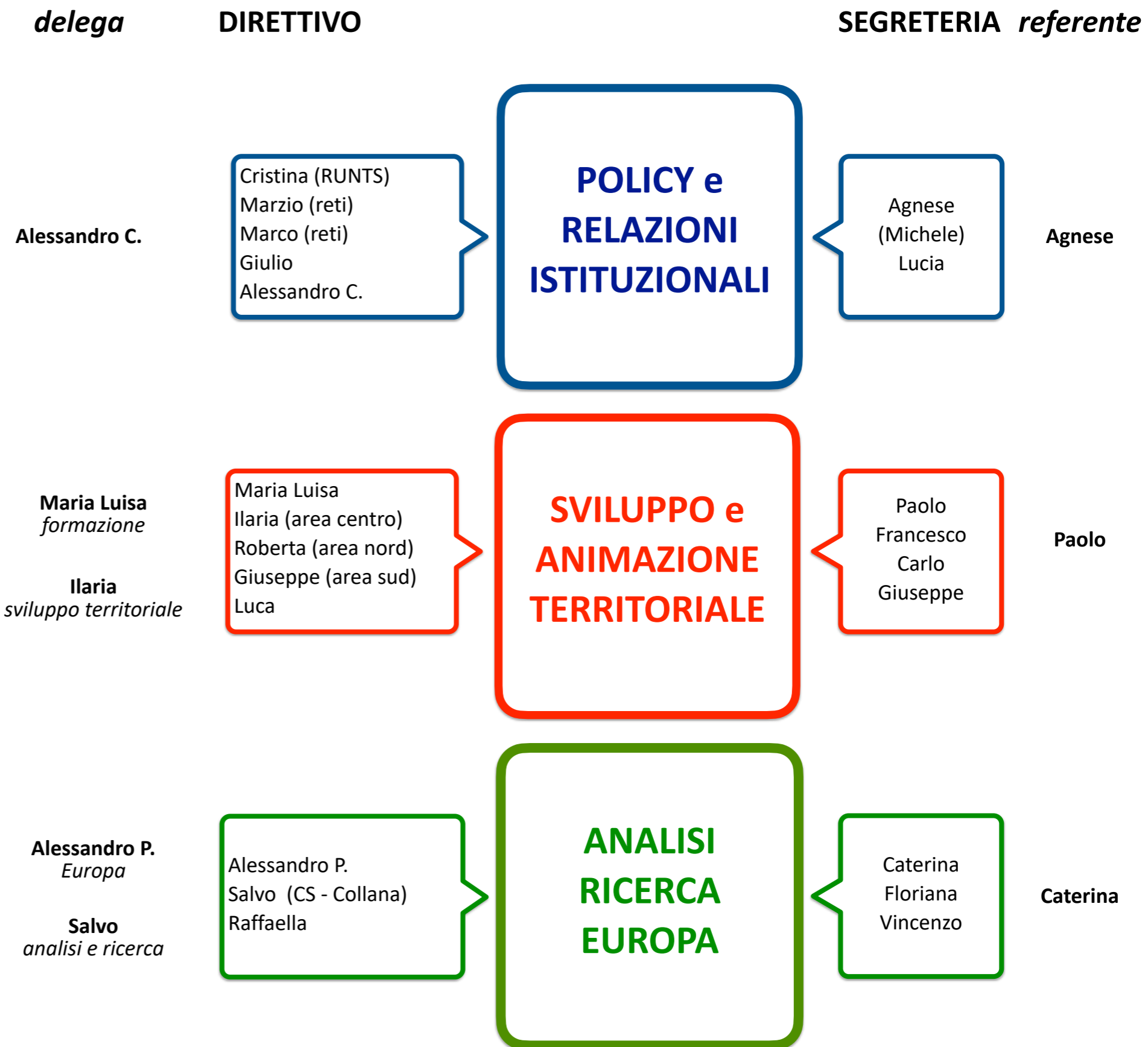
fondi e misure
PNRR - Integra - (...)

dati e conoscenza
Ldl - ISTAT - (...)

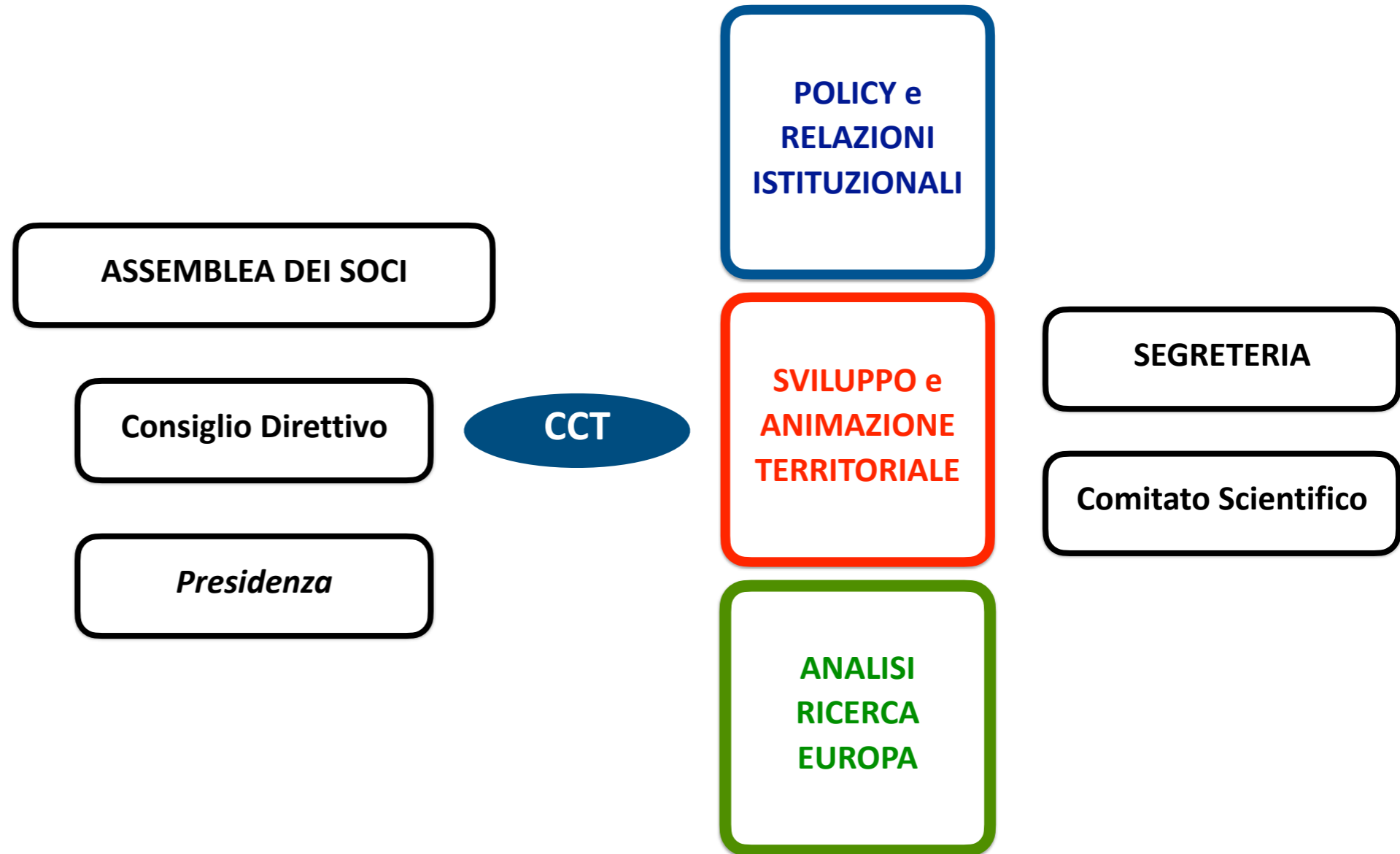
soggettività delle risorse
Soci - CCT - CdP - (...)

generatività delle pratiche
HF in atto (...)

2025 - 2028



2025 - 2028



interessa
tutti

PERCHÈ:

verifica la coerenza:

può dirci quanto il passaggio da emergenza a diritti
è effettivo nelle pratiche

orienta le scelte:

indirizza le politiche verso
integrazione, stabilità abitativa e approcci di sistema

attiva responsabilità collettiva:

coinvolge tutti nel rendere concreto il cambiamento