



UNIONE EUROPEA
Fondo Sociale Europeo

PON
INCLUSIONE

M



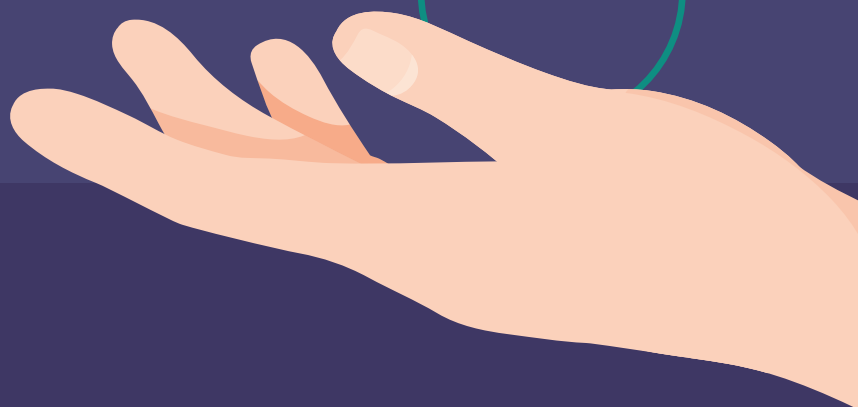
MINISTERO del LAVORO
e delle POLITICHE SOCIALI

EVENTO ANNUALE
DEL PON INCLUSIONE
FSE 2014-2020

30 marzo
2022

dalle 10.15 alle 13.00

ONLINE



**VERSO UNA NUOVA CULTURA
DELL'INCLUSIONE**

IL CONTRIBUTO EUROPEO E LA RISPOSTA DELL'ITALIA



UNIONE EUROPEA
Fondo Sociale Europeo

PON
INCLUSIONE

M



MINISTERO del LAVORO
e delle POLITICHE SOCIALI

SALUTI ISTITUZIONALI

10.20–10.30

Elisabetta Cesqui - Ministero del Lavoro e delle Politiche sociali

Capo di Gabinetto

Andrea Bianchi - Ministero del Lavoro e delle Politiche sociali

Segretario Generale

10.30–10.40

Introduce e modera:

Paolo Onelli - Ministero del Lavoro e delle Politiche sociali

Direttore Generale per la Lotta alla povertà e per la programmazione sociale

10.40–10.50

Carla Antonucci - Ministero del Lavoro e delle Politiche sociali

Autorità di Gestione del PON Inclusionione

PARITÀ DI TRATTAMENTO, INCLUSIONE E VALORIZZAZIONE DELLE DIFFERENZE

10.50–11.10

Infotrans.it, il primo portale istituzionale dedicato al benessere e alla salute delle persone transgender

Agnese Nadia Canevari - Presidenza del Consiglio dei Ministri

Dirigente Ufficio Nazionale Antidiscriminazioni Razziali (UNAR)

Marina Pierdominici - Istituto Superiore di Sanità

Responsabile scientifico del progetto

Matteo Marconi - Istituto Superiore di Sanità

Ricercatore Centro di riferimento per la medicina di genere

Porpora Marcasciano - Movimento Identità Trans (MIT)

Presidente onorario

Miki Formisano - Centro Salute Trans e Gender Variant (CEST)

Presidente

11.10–11.30

L'indagine sul Diversity management nelle aziende italiane

Agnese Nadia Canevari - Presidenza del Consiglio dei Ministri

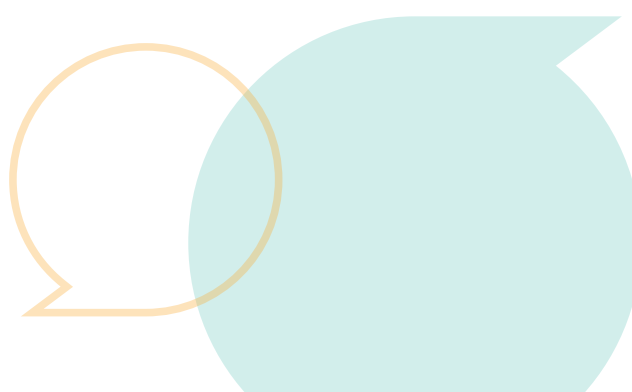
Dirigente Ufficio Nazionale Antidiscriminazioni Razziali (UNAR)

Federico Polidoro - ISTAT

Dirigente Servizio sistema integrato sulle condizioni economiche e i prezzi al consumo

Igor Suran - Associazione PARKS Liberi e Uguali

Direttore esecutivo





UNIONE EUROPEA
Fondo Sociale Europeo

PON
INCLUSIONE

M



MINISTERO del LAVORO
e delle POLITICHE SOCIALI

GLI INTERVENTI INTEGRATI DI INCLUSIONE SOCIALE PER LE PERSONE SENZA DIMORA

11.30–11.40

Il rafforzamento dei servizi di contrasto alla povertà

Cristina Berliri - Ministero del Lavoro e delle Politiche sociali
Dirigente della Direzione per la Lotta alla povertà e per la programmazione sociale

11.40–11.50

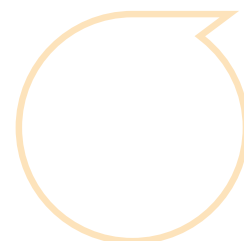
Le politiche dell'abitare e l'integrazione pubblico privato

Agnese Ciulla - fio.PSD (Federazione Italiana Organismi per le Persone Senza Dimora)
Responsabile rapporti con Enti locali e Regioni

11.50–12.00

Una storia di speranza e di riscatto

Gabriella Feraboli - Cooperativa di Bessimo (Brescia)
Responsabile Area Sviluppo



A PARTIRE DAI BAMBINI ROM SINTI E CAMINANTI

12.00–12.10

Il Progetto nazionale per l'inclusione e l'integrazione dei bambini e delle bambine Rom, Sinti e Caminanti (RSC)

Adriana Ciampa - Ministero del Lavoro e delle Politiche sociali
Dirigente della Direzione per la Lotta alla povertà e per la programmazione sociale

12.10–12.20

L'esperienza del Comune di Bologna

Fabiana Forni - Comune di Bologna
Responsabile locale del progetto Rom, Sinti e Caminanti

IL PUNTO DI VISTA DELLA COMMISSIONE EUROPEA

12.20–12.30

Adelina Dos Reis - Commissione europea
*Capo Unità Italia, Danimarca e Svezia
Direzione Generale per l'occupazione, gli affari sociali e l'inclusione*

12.30–12.50

Q & A
sezione interattiva domande e risposte

12.50–13.00

Conclusioni
Andrea Orlando
Ministro del Lavoro e delle Politiche sociali

