

Un modello di lettura integrato della povertà estrema e del grave disagio abitativo

Caterina Cortese



Winter School 2016 - Palermo



La grave emarginazione

Fenomeno complesso, dinamico e multiforme che non si esaurisce nella sola sfera dei **bisogni** primari ma che investe l'intera sfera delle **necessità**, delle **aspettative** della persona specie sotto il profilo **relazionale, emotivo ed affettivo.**

(art. 6 - Carta dei Valori fioPSD)

Povertà estrema

Povertà assoluta

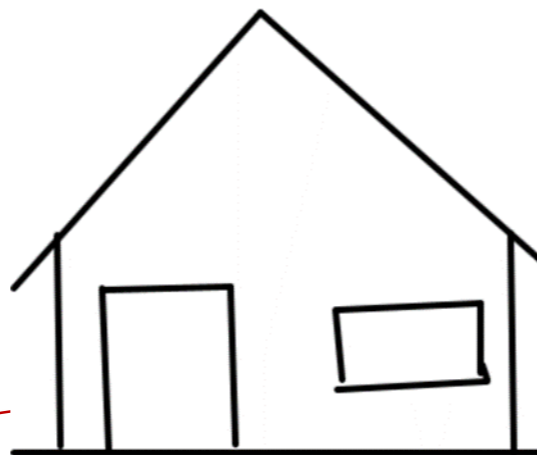
Povertà relativa

A rischio povertà

Vulnerabilità sociale

Deprivazione materiale





DISAGIO ABITATIVO



European Typology of Housing Exclusion

Classificazione Europea sulla grave esclusione abitativa e la condizione di persona senza dimora

SENZA TETTO

SENZA CASA

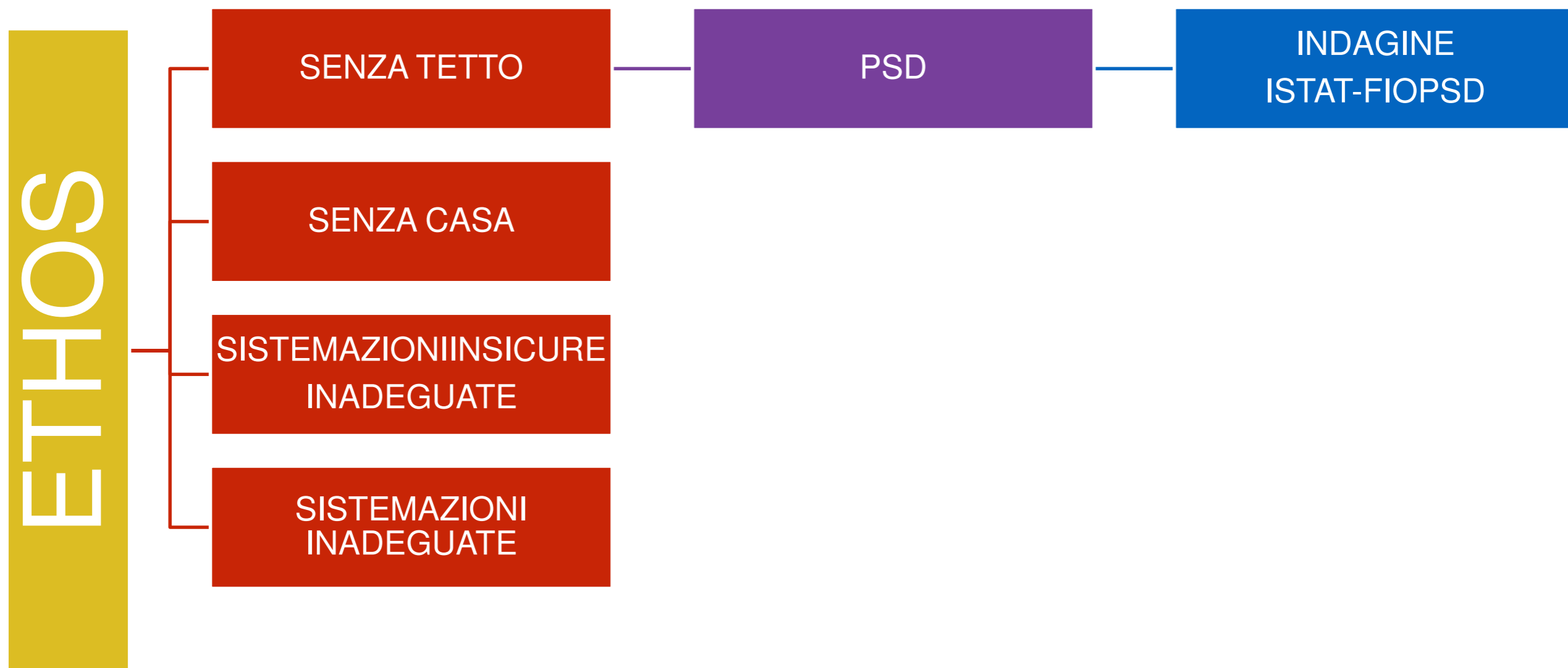
SISTEMAZIONI INSICURE

SISTEMAZIONI INADEGUATE



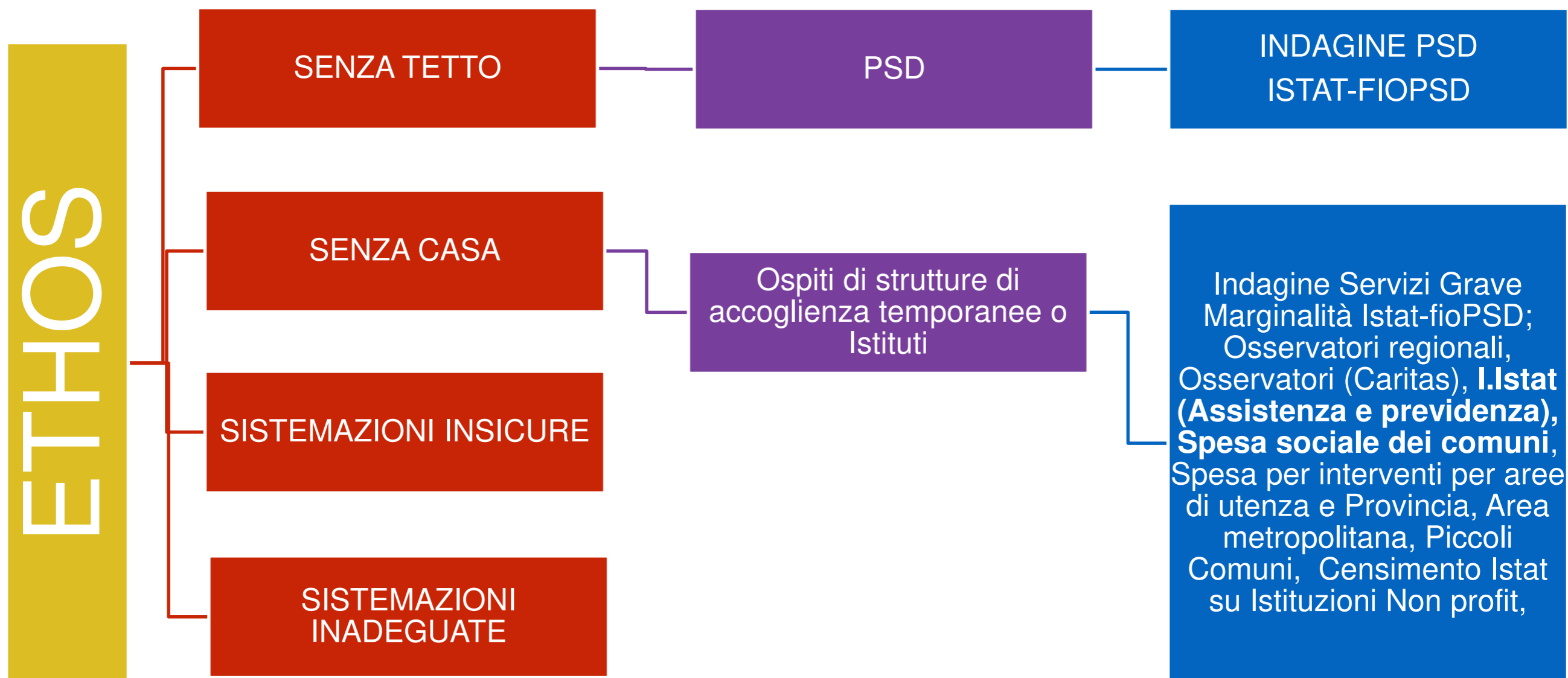
European Typology of Housing Exclusion

Classificazione Europea sulla grave esclusione abitativa e la condizione di persona senza dimora



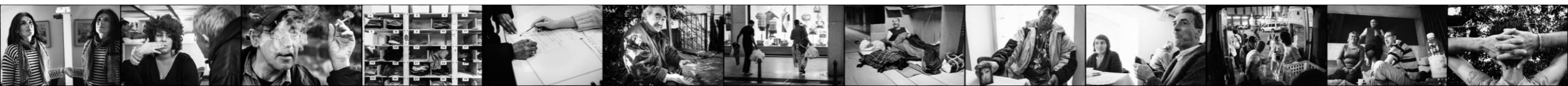
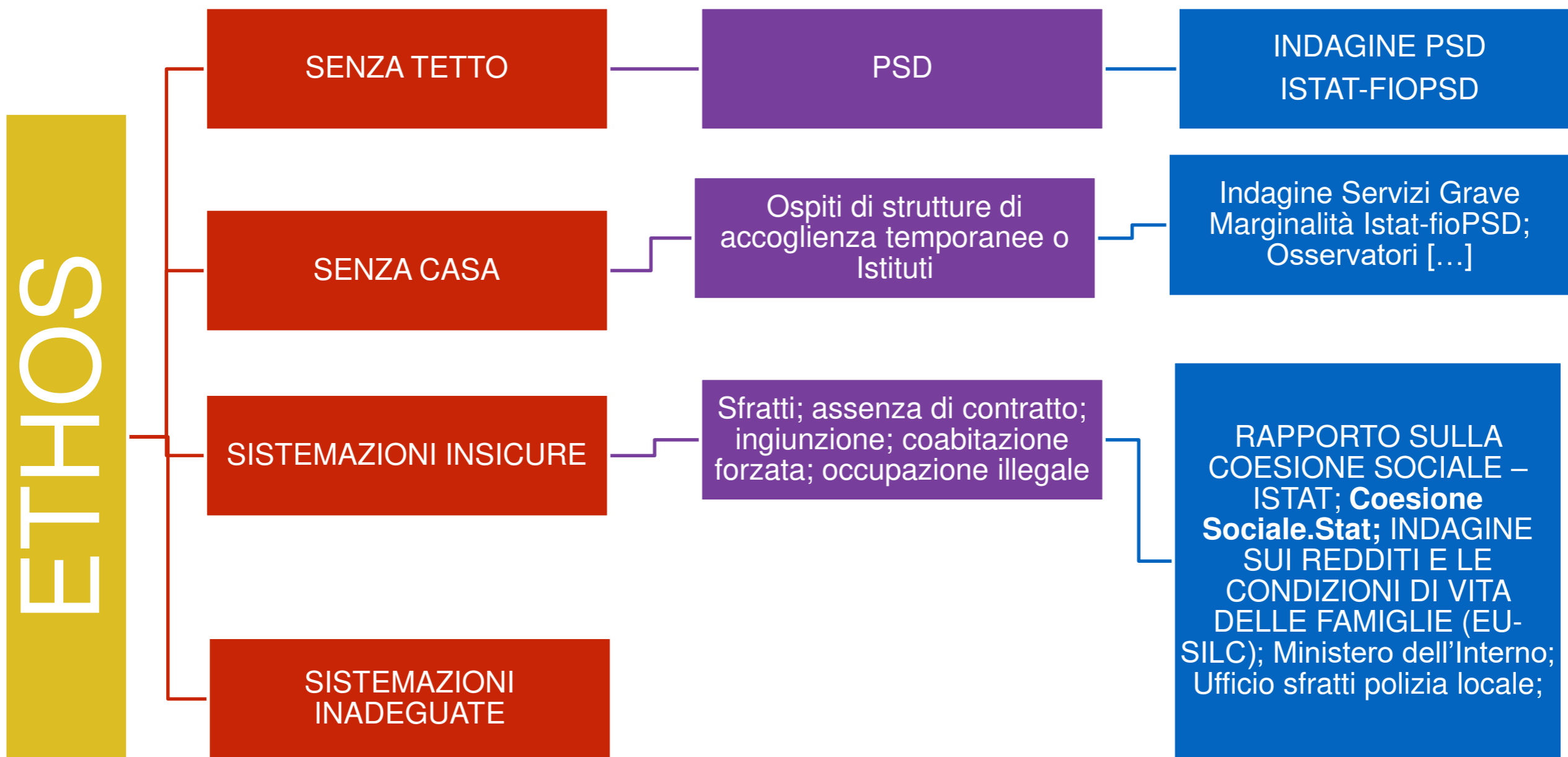
European Typology of Housing Exclusion

Classificazione Europea sulla grave esclusione abitativa e la condizione di persona senza dimora



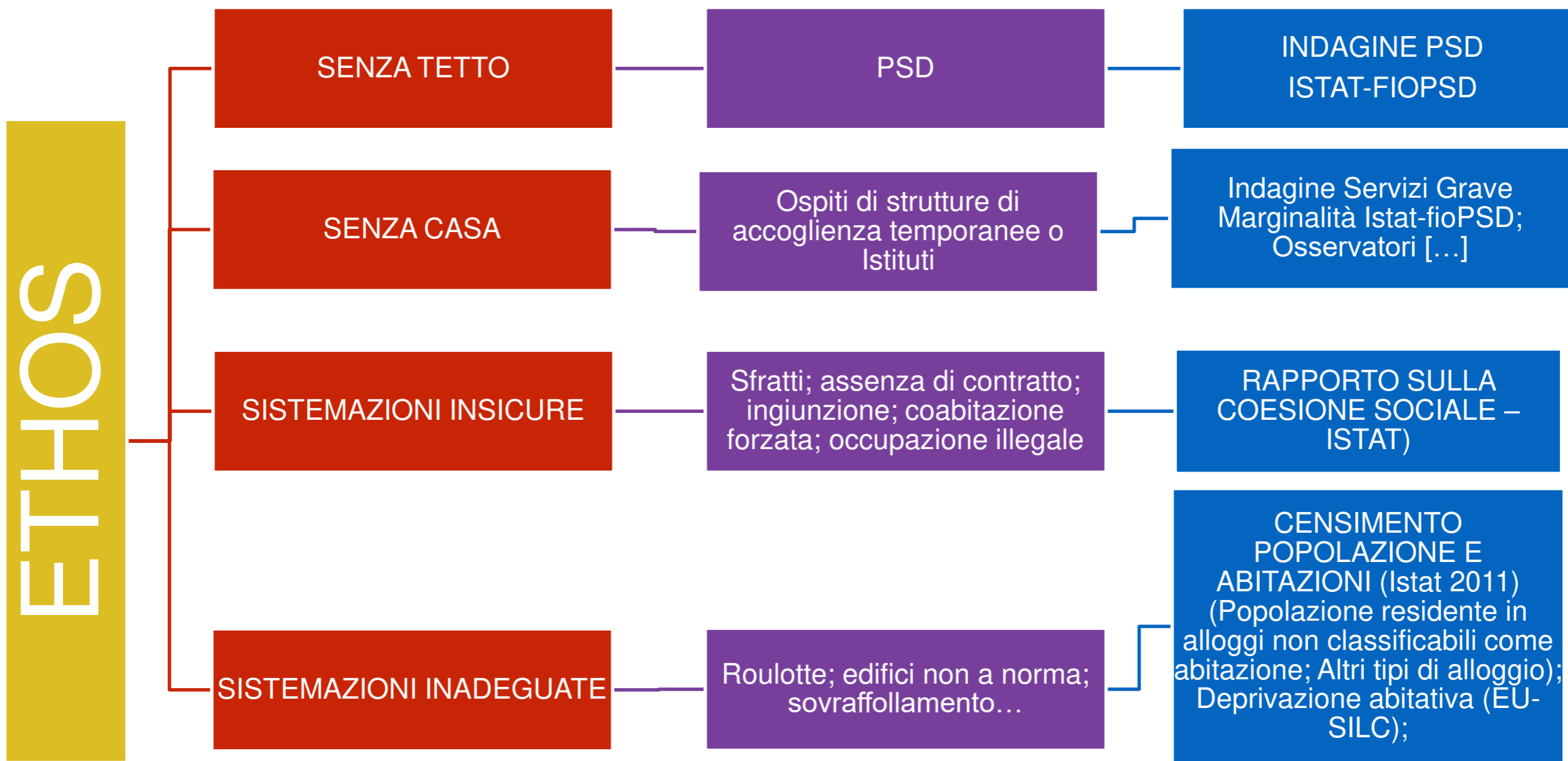
European Typology of Housing Exclusion

Classificazione Europea sulla grave esclusione abitativa e la condizione di persona senza dimora



European Typology of Housing Exclusion

Classificazione Europea sulla grave esclusione abitativa e la condizione di persona senza dimora



Fonti

- ✓ Indagine sulle Persone Senza Dimora (2011 e 2014) realizzata da Istat, fioPSD, Ministero del lavoro e delle Politiche sociali e Caritas Italiana.
- ✓ Linee di indirizzo per il contrasto alla grave emarginazione adulta, realizzate da fioPSD e Ministero del Lavoro e delle politiche sociali.
- ✓ Censimento delle Abitazioni Istat 2011
- ✓ Indagini sulla povertà assoluta e relativa (Istat)
- ✓ Indagine su Redditi e le Condizioni di vita (Istat)
- ✓ European Survey on Income and Living Conditions (EU-SILC) (Eurostat)
- ✓ CECODHAS (Comite Europeen de Coordination de l'Habitat Social)





Fonti

- ✓ Banca d'Italia
- ✓ Osservatorio Caritas
- ✓ Istituto nazionale di Urbanistica
- ✓ Anci
- ✓ ANPI
- ✓ Federcasa
- ✓ Agenzia del demanio (ex catasto)
- ✓ Direzioni regionali (social housing, edilizia residenziale pubblica)
- ✓ Fondazione Zancan
- ✓ CENSIS