



CON IL SOSTEGNO DI



AMPLIACASA

.....
L'ACISJF PER IL
CO-HOUSING

RISPOSTA INNOVATIVA
DELLE RETI DI VOLONTARIATO
PER L'ACCOGLIENZA

IL PROGETTO

Per le persone fragili, trovare il luogo “casa” è fondamentale per poter conquistare stabilità e autonomia. Anzi, spesso è il punto fermo dal quale si può iniziare questo percorso.

“Casa” è un luogo che dà sicurezza, in cui ci si sente a posto, in cui si stabiliscono relazioni, ci si aiuta reciprocamente, si cresce.

Il progetto **AmpliaCasa** è nato per sperimentare e avviare forme innovative di accoglienza, in cui le persone fragili trovino, oltre a un tetto, un percorso di accompagnamento verso l'autonomia, in un'ottica di mutuo aiuto e di compartecipazione.

Bisogna quindi individuare **soluzioni di housing sociale** che

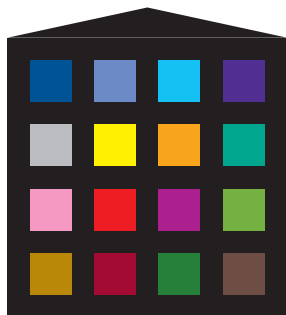
- abbiano tempi definiti,
- siano sostenibili,
- implicino la compartecipazione,
- rispondano ai bisogni in modo adeguato,
- rafforzino i percorsi di autonomia.

Queste soluzioni in Italia sono ancora insufficienti.

GLI OBIETTIVI

Per questo il progetto punta a:

- **costruire** “reti permanenti per l'abitare sociale” a livello locale e nazionale;
- **realizzare** percorsi di formazione-intervento dei volontari per la conoscenza e l'approfondimento delle buone prassi di *housing sociale*;
- **progettare e sperimentare** modelli e strumenti innovativi e sostenibili di *housing sociale* e dei possibili servizi di accompagnamento;
- **diffondere e condividere** i valori e i modelli dell'*housing sociale* con le comunità locali e con la rete nazionale Acisjf.



I PROTAGONISTI

Il progetto L'Acisjf per il *co-housing* – con il sostegno di Fondazione con il Sud – è ideato e realizzato da **ACISJF (Associazione Cattolica Internazionale al Servizio della Giovane)**.

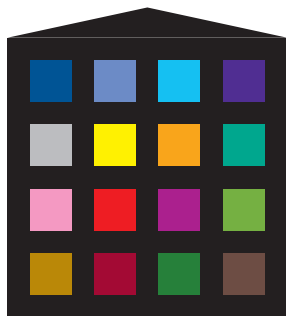
Nata nel 1902, Acisjf è presente su tutto il territorio nazionale e cerca di rispondere ai bisogni di oggi con case-famiglia, segreterie, mense, affidi diurni, doposcuola, centri di ascolto e servizi di stazione. Sono

- 20.000 ragazze e giovani donne in gravi difficoltà accolte;
- 8.000 giovani seguiti attraverso gli uffici di stazione;
- 21 case di accoglienza e comunità per minori, per un totale di circa 1.500 posti letto;
- 40.000 pasti gratuiti distribuiti.

IN PARTICOLARE

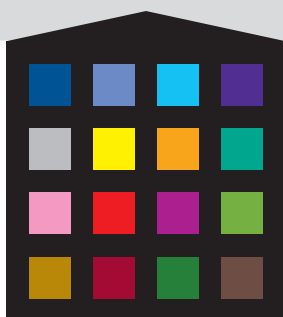
Il progetto coinvolge l'intera Acisjf nazionale, ma ne sono protagoniste in particolare:

- **ACISJF Fata Morgana di Reggio Calabria.** Tra le altre cose fa parte della rete locale che gestisce l'Help Center Casa di Lena, attivo nella stazione centrale di Reggio Calabria.
- **ACISJF Associazione di Reggio Calabria.** Dal 1962 al 2012 ha accolto in due gruppi-appartamento giovani donne minorenni in stato di disagio. Oggi supporta con i propri volontari l'azione svolta da altri componenti della rete nell'accoglienza di donne in difficoltà.
- **ACISJF di Cagliari.** Contribuisce alla gestione di case protette presenti nel territorio ed è partner del progetto "Custodire la famiglia". Inoltre promuove, finanzia e realizza iniziative informative e formative sui temi legati al disagio e svolge attività di studio e ricerca.
- **ACISJF Messina Terra Solidale.** Partner attivo in un'ampia rete locale per l'accoglienza e l'integrazione di persone fragili.





CON IL SOSTEGNO DI



AMPLIACASA

L'ACISJF PER IL CO-HOUSING

I RIFERIMENTI

ACISJF
FEDERAZIONE NAZIONALE

Via Urbana 158
00184 Roma (RM) ITALIA
Tel. + 39 06 4827989
E-mail: acisjf.it@virgilio.it
Sito: www.acisjf.it
Facebook: **Ampliacasa**